

Aviso de Ciclón Tropical en el Océano Pacífico

No. Aviso: 04

Ciudad de México a 08 de Julio del 2017.

Emisión: 10:15h

Servicio Meteorológico Nacional, fuente oficial del Gobierno de México, emite el siguiente aviso:

Síntesis: TORMENTA TROPICAL "EUGENE" AL SUR-SUROESTE DE BAJA CALIFORNIA SUR

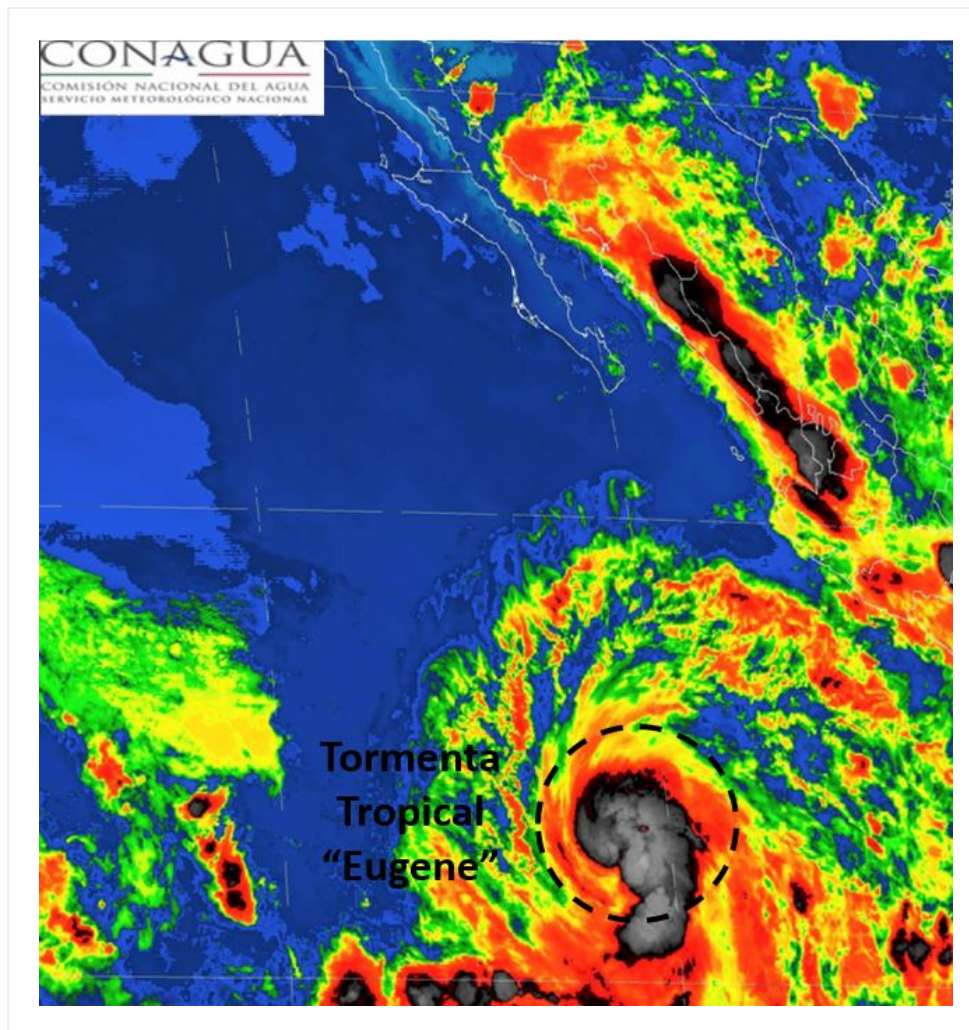


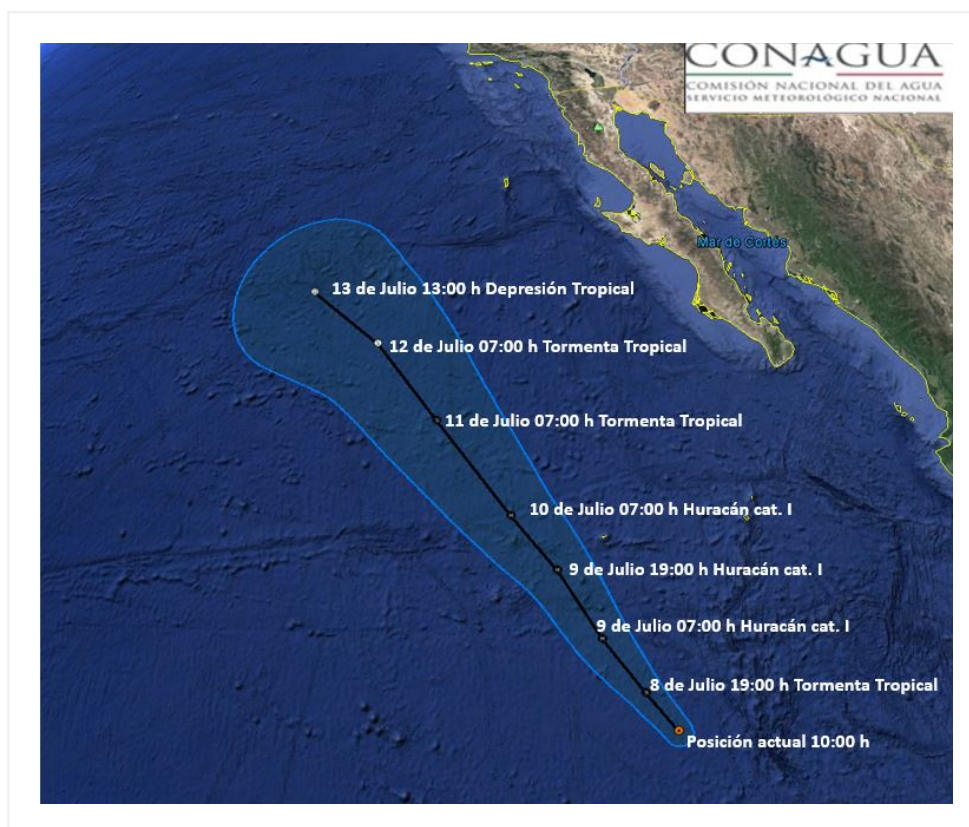
Imagen de satélite

Situación Actual:

Tormenta Tropical "EUGENE" se localiza al sur-suroeste de Baja California Sur, mantiene su desplazamiento hacia el noroeste, sin afectar costas nacionales. Se mantiene en vigilancia.

Condiciones Actuales				
Hora local (hora gmt)	10:00 horas (15:00 GMT)			
Ubicación del centro del ciclón	Latitud Norte:13.6°	Longitud Oeste: 112.8°		
Distancia al lugar más cercano	A 1,080 km al sur-suroeste de Cabo San Lucas, B.C.S.			
Desplazamiento actual:	Noroeste (315°) a 15 km/h			
Vientos máximos [km/h]:	Sostenidos: 95 km/h	Rachas: 110 km/h		
Presión mínima central [hpa]:	1000 hPa			
Comentarios adicionales	No afecta al país.			
Recomendaciones	----			
Extensión en cuadrantes de radios de vientos y oleaje				
Radio de vientos de 95 km/h	35 km NE	0 km SE	0 km SO	35 km NO
Radio de vientos de 63 km/h	110 km NE	75 km SE	0 km SO	95 km NO
Oleaje 4 m	280 km NE	335 km SE	55 km SO	165 km NO

PRONÓSTICO VALIDO AL DÍA/HORA LOCAL TIEMPO CENTRO	LATITUD NORTE	LONG. OESTE	VIENTOS [Km/h]	CATEGORÍA	UBICACIÓN (en km)
08/19h	14.5	113.6	110/140	Tormenta Tropical	1,005 km al sur-suroeste de Cabo San Lucas, BCS.
09/07h	15.8	114.7	130/155	Huracán categoría I	930 km al sur-suroeste de Cabo San Lucas, BCS.
09/19h	17.5	115.9	130/155	Huracán categoría I	865 km al suroeste de Cabo San Lucas, BCS.
10/07h	18.9	117.2	130/155	Huracán categoría I	825 km al suroeste de Cabo San Lazaro, BCS.
11/07h	21.5	119.5	100/120	Tormenta Tropical	830 km al oeste-suroeste de Cabo San Lazaro, BCS.
12/07h	23.8	121.6	75/95	Tormenta Tropical	795 km al suroeste de Punta Eugenia, BCS.
13/07h	25.5	124.0	45/65	Depresión Tropical	925 km al oeste-suroeste de Punta Eugenia, BCS.



Trayectoria pronóstico de la Tormenta Tropical "EUGENE"

Aviso No.	Fecha / Hora local CDT	Lat. Norte	Long. Oeste	Distancia más cercana (km)	Viento mín. / rachas	Categoría	Avance
1	07 jul / 16:00	11.9	111.2	1,230 km al sur de Cabo San Lucas, B.C.S., y a 1,070 km al suroeste de Playa Perula, Jal.	65/85	Tormenta Tropical	Noroeste (310°) a 13 km/h
2	07 jul / 22:00	12.5	111.6	1,170 km al sur de Cabo San Lucas, B.C.S., y a 1,045 km al suroeste de Playa Perula, Jal	75/85	Tormenta Tropical	Noroeste (315°) a 15 km/h
3	08 jul / 4:00	12.9	112.1	1,135 km al sur-suroeste de Cabo San Lucas, B.C.S.	75/95	Tormenta Tropical	Noroeste (315°) a 15 km/h
04	08 jul / 10:00	13.6	112.8	A 1,080 km al sur-suroeste de Cabo San Lucas, B.C.S.	95/110	Tormenta Tropical	Noroeste (315°) a 15 km/h

**EL SIGUIENTE AVISO SE EMITIRÁ A LAS 16:15 HRS TIEMPO DEL CENTRO O ANTES SI OCURREN
CAMBIOS SIGNIFICATIVOS**

Pronosticador: Alex Ramírez Olvera

Revisó: Mónica Jiménez Gómez